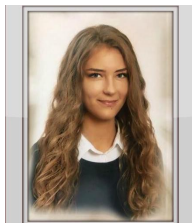


ASMENINĖ INFORMACIJA
Indrė Kriščiūnaitė


📍 Salomėjos Nėries 79-35, 06327 Vilnius (Lietuva)

☎ (+370)64411683

✉ krisciunaiteindre1@gmail.com

Gimimo data 1999-10-08

IŠSILAVINIMAS IR KVALIFIKACIJA

2018-09-01–Šiuo metu

Skandinavistika

Vilniaus universitetas, Vilnius (Lietuva)

2014-09-01–2018-07-13

Vidurinis išsilavinimas

Šiaulių „Romuvos“ gimnazija

ASMENINIAI GEBĖJIMAI

Gimtoji kalba

lietuvių

Užsienio kalbos

	SUPRATIMAS		KALBĖJIMAS		RAŠYMAS
	Klausymas	Skaitymas	Bendravimas žodžiu	Informacijos pateikimas žodžiu	
anglų	B2	B2	B2	B2	B2
rusų	A2	A2	A2	A2	A2
švedų	A1	A1	A1	A1	A1

Lygmenys: A1 ir A2: pradedantis vartotojas - B1 ir B2: pažengęs vartotojas - C1 ir C2: įgudęs vartotojas
Bendrieji Europos kalbų metmenys

Bendravimo gebėjimai

Puikiai komunikuojau žodžiu ir raštu lietuvių bei anglų kalbomis, turiu rusų ir švedų kalbos pagrindus. Galiu dirbti individualiai ir komandoje, gerbiu kitų nuomonę ir prioritetą teikiu argumentuotoms idėjoms.

Pageidaujamam darbui reikalingi gebėjimai

Esu darbšti, lanksti ir išlieku atvira pokyčiams darbo plano vykdyme.

Skaitmeniniai gebėjimai

ISIVERTINIMAS				
Informacijos apdorojimas	Komunikacija	Turinio kūrimas	Saugumas	Problemų sprendimas
Pažengęs vartotojas	Pažengęs vartotojas	Pradedantis vartotojas	Pažengęs vartotojas	Pažengęs vartotojas

Skaitmeniniai gebėjimai - Savęs įvertinimo lentelė

Labai geri kompiuterinio raštingumo įgūdžiai Microsoft Office programomis, gebu naudotis Adobe programomis (Adobe Photoshop, InDesign).

Vairuotojo pažymėjimas

AM, B1, B